

1.

## Příprava před prvním letem

1. Zapněte Vaše SmartPlane pomocí tlačítka on/off, které se nachází na spodní straně letadla, a zapojte nabíjecí kabel.
2. Zapněte si Bluetooth ve Vašem mobilním zařízení. Poté si stáhněte aplikaci SmartPlane z Apple Store pro iOS zařízení nebo z Google Play Store pro Android
3. Spusťte aplikaci SmartPlane ve Vašem mobilním zařízení. Aplikace se automaticky nastaví pro svůj první let a poté se připojí k Vašemu letadlu SmartPlane. Tento proces trvá přibližně 12 minut.



## 2.

## Co dělat před letem a po letu

---

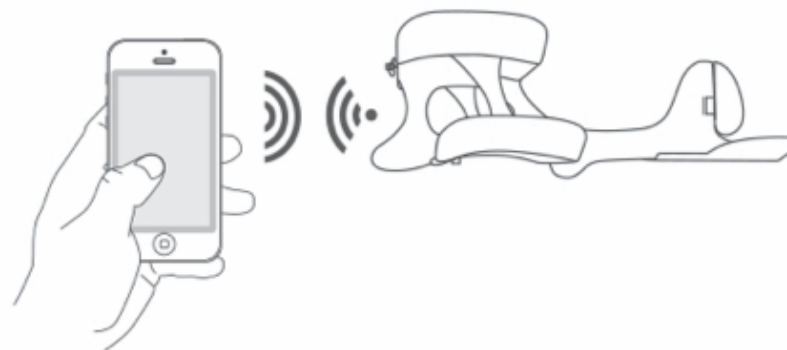
### Před letem: Připojení zařízení

1. Zapněte letadlo SmartPlane pomocí tlačítka on/off, které se nachází na spodní straně letadla.
2. Spusťte aplikaci SmartPlane ve Vašem mobilním zařízení.
3. Pro ustálení spojení se ujistěte, že mobilní zařízení není vzdáleno od SmartPlane více než 5 cm. Jakmile se aplikace přepne do módu "cockpit mode" je Vaše letadlo připravené k vzletnutí.

---

### Po letu:

4. Vypněte letadlo SmartPlane pomocí tlačítka on/off, které se nachází na spodní straně letadla, a zavřete aplikaci SmartPlane ve Vašem mobilním zařízení.
- 



## 3.

## Ovládání letadla SmartPlane

1. Aplikace SmartPlane umožňuje ovládat letadlo SmartPlane, pomocí dvou jednoduchých pohybů (letadlo zvládnete ovládat jednou rukou).

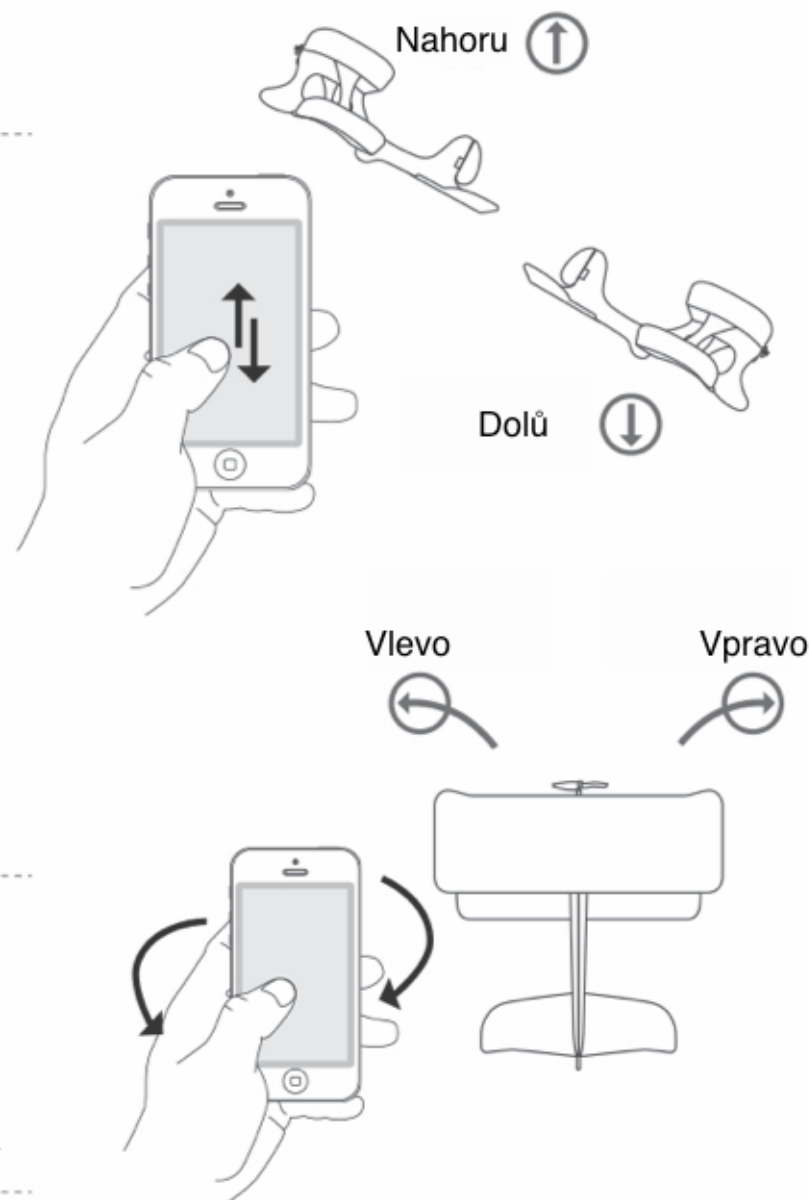
**Rychlost/Výška**

Ovládání klapky se nachází ve spodní části obrazovky ve Vaší aplikaci. Pokud klapku posunete směrem nahoru, letadlo zrychlí. V případě, že posunete klapku dolů, letadlo zpomalí. Výška je regulovaná pomocí rychlosti jakou letadlo letí.

**Zatáčení**

V případě, že chcete zatočit, stačí naklonit Vaše mobilní zařízení požadovaným směrem.

2. Pro "kontrolovaný start" uchopte letadlo do jedné ruky a mobilní zařízení do druhé. Letadlo lehce hodte ve směru jakým chcete aby letělo, a pomocí Vašeho mobilního zařízení přidejte rychlost pro ustálení letu.



**Výhradní dovozce pro ČR a Slovensko:**

**EasyCo s.r.o.**  
Štěrboholská 1307/44  
102 00 Praha 10  
Česká republika  
tel.: (+420) 261 211 521, 261 224 555  
[www.easyapple.cz](http://www.easyapple.cz)  
[www.easyco.cz](http://www.easyco.cz)  
[info@easyco.cz](mailto:info@easyco.cz)

**Upozornění:**

Letadlo SmartPlane je určeno pro použití v dostatečně prostorných interiérech a v exteriérech za bezvětrí. Záruka se nevztahuje na mechanické poškození, ale pouze na prokazatelně výrobní defekty.

Baterie je umístěna v přední části letadla. Neodpojujte ji a neprovádějte na ní žádné úpravy.

Nepoužívejte a neodkládejte SmartPlane v blízkosti zdrojů tepla (ohněň, topení, apod.).

Vyhýbejte se s letadlem nárazům do tvrdých povrchů.

Baterii dobíjejte pouze dodávaným USB napájecím kabelem. Letadlo připojujte pouze ke standardním USB napájecím portům (jako je například ten ve Vašem počítači).

Nabíjete baterii minimálně každých 6 měsíců.