

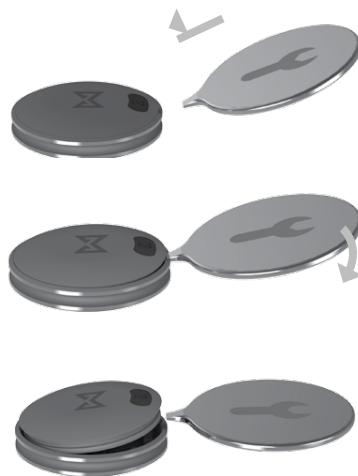


MISFIT SHINE™

STRUČNÁ UŽIVATELSKÁ PŘÍRUČKA

OTEVŘENÍ SHINE

Vložte servisní nástroj pro vyjmutí baterie do otvoru nad číslem 12 a citlivě nadzvedněte víčko.



VLOŽTE BATERII

Vložte baterii do zadního víčka tak, že kladný pól (+) je orientován směrem dovnitř.

Nastavte znak "12" na zadním víčku společně s otvorem na zadním krytu. Následně lehce zatlačte dokud neuslyšíte cvaknutí.

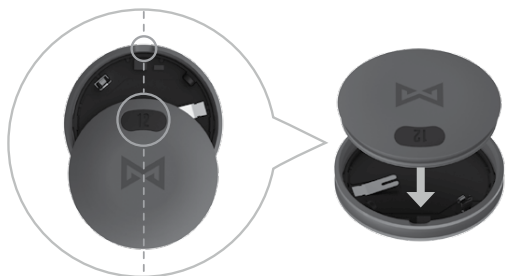
1.



1

2

2.



3.



3

SPOJTE SE S SHINE

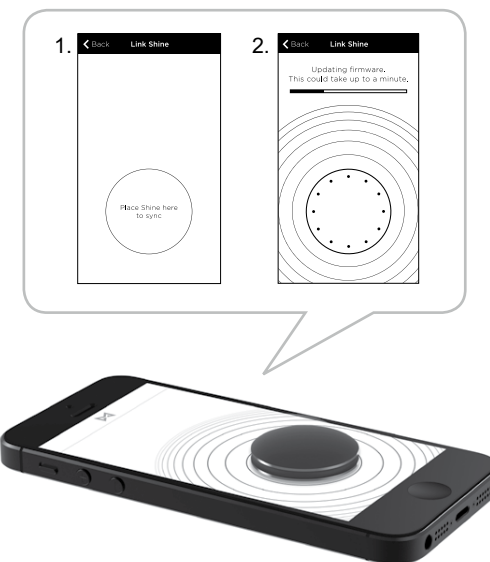
Stáhněte si aplikaci Shine™ z App Store a nainstalujte ji do svého mobilního zařízení.

Vytvořte účet, nastavte cíl a jakmile o to budete požádáni, spojte se Shine položením na displej.

Mějte strpení, Shine může po položení na displej aktualizovat svůj firmware, což může chvíli trvat.



4



5

PŘIPNĚTE SPONU

Připněte magnetickou sponu na zadní část Shine, následně ohněte sponu a nasadte oko do drážky.

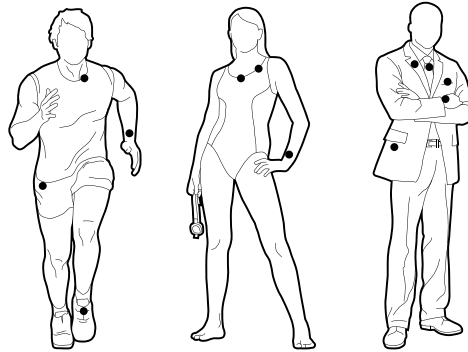
Označení '12' na zadním krytu vám pomůže správně nastavit a otočit Shine, pokud byste chtěli využívat funkci hodin.



6

NASAĎTE A POUŽÍVEJTE

Připněte Shine a můžete se pohybovat!

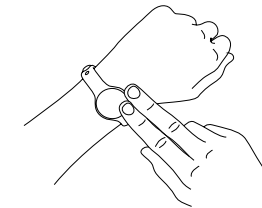
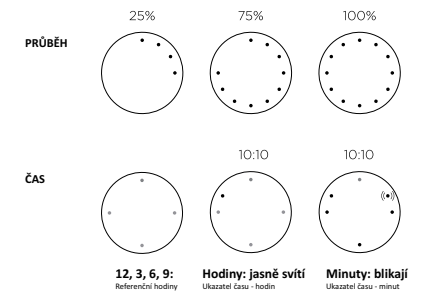


7

POKLEPEJTE

Dvakrát poklepejte na Shine pomocí jedno nebo dvou prstů pro zobrazení toho, jak jste pokročili v plnění každodenního plánu a v čase (pokud je v aplikaci tato funkce aktivována v 'My Shine').

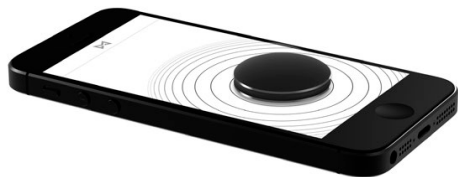
Shine je určeno k nošení, takže poklepání na Shine, pokud leží na tvrdém povrchu, nemusí pracovat správně.



8

SYNCHRONIZACE

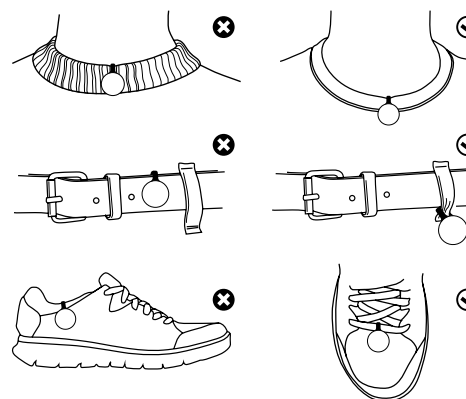
Synchronizujte Shine s aplikací pokaždé, pokud chcete nahlédnout do statistiky vašich aktivit, úspěchů a zobrazit jak se postupem času zlepšujete.



9

KAM UMÍSTIT SPONU

Spona by měla být umístěna a připevněna pouze na tenkém materiálu. Shine je malý, cenný a obsahuje silný magnet. Proto si velmi pečlivě rozmyslete jeho umístění, aby nedošlo k poškození nebo ztrátě.



10

UPOZORNĚNÍ

- * Shine obsahuje velmi silný magnet, umístěte ho tam, kde tento magnet nemůže poškodit zařízení citlivá na magnetické pole (například karty s magnetickým proužkem)
- * Výdrž baterie může být snížena, pokud je Shine používán velmi intenzivně.
- * Dlouhodobé vystavení slané vodě nebo chemicky ošetřené vodě může snížit voděodolnost Shine.
- * Špatné zavření zadního krytu nebo jeho poškození může snížit voděodolnost Shine.
- * Shine je malý a obsahuje velmi silný magnet, dbejte zvýšené opatrnosti zejména v blízkosti kovových předmětů.
- * Hrany Shine mohou být ostré, proto dbějte zvýšené opatrnosti.
- * Uchovejte mimo dosah dětí a nedovolte jim, aby si s ním hrály. Obsahuje malé součásti, kterými by se mohly udusit nebo poranit.



Výrobce:
541 Jefferson St, Ste 100,
Redwood City, CA 94063
www.misfitwearables.com

Dovozce: Ingredi Europa s.r.o.
www.misfitshine.cz