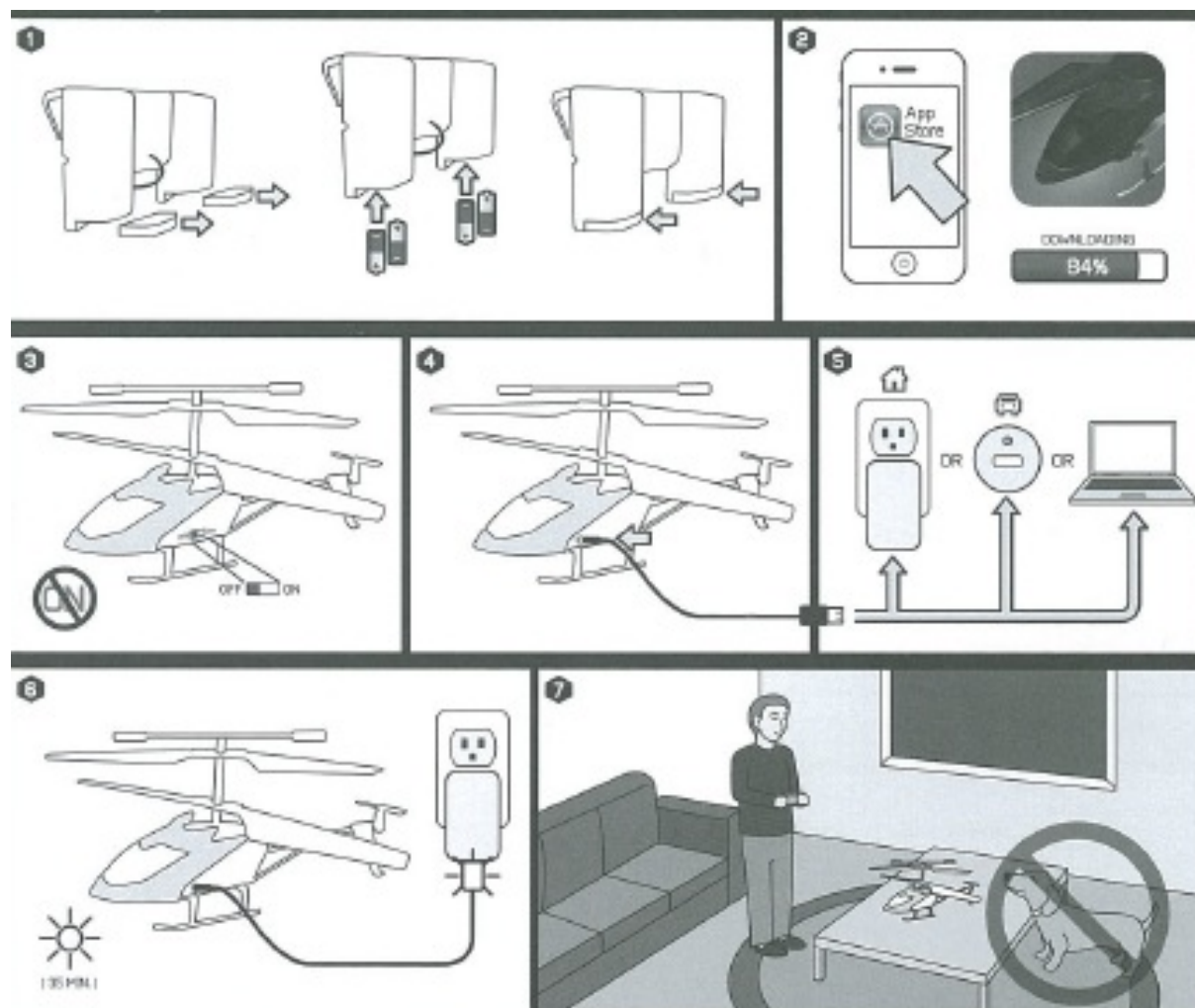


# PŘISTÁVACÍ PLOCHA PRO HELO TC





1.

## Příprava

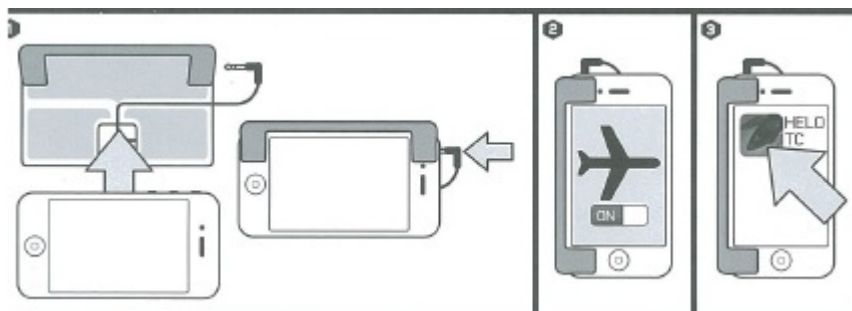
před letem

1. Vložte 4 ks AAA baterií do letového ovladače helikoptéry dle výše uvedeného náčrtku.
2. Stáhněte si z App Store aplikaci HELO TC.
3. Ujistěte se, že je přepínač na helikoptéře HELO TC v poloze OFF (vypnuto) - viz náčrtek.
4. Připojte k helikoptéře kabel pro nabíjení.
5. Pro nabíjení použijte napájecí USB port, domácí zásuvku nebo automobilovou elektrickou zásuvku.
6. Po úspěšném dokončení nabíjení LED kontrolka zhasne (cca po 35 minutách)

7. Ujistěte se, že v letovém prostoru nejsou žádné překážky, ani domácí zvířata, malé děti, rodinné památky apod.

## 2. letový ovladač

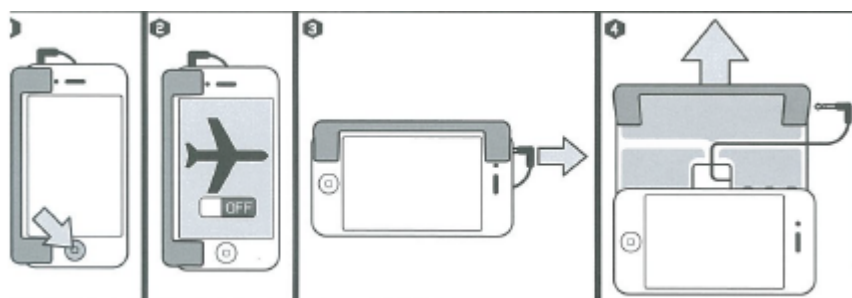
Připojte



1. Nasuňte letový ovladač na své mobilní zařízení a zapojte ovládací kabel dle výše uvedeného náčrtku.
2. Aby nedošlo k narušení komunikace Vašeho přístroje s helikoptérou HELO TC případným přichozím telefonickým hovorem, doporučujeme Vám přepnout své mobilní zařízení do režimu letadlo.
3. Spusťte aplikaci HELO TC.

## 3. dokončení letu

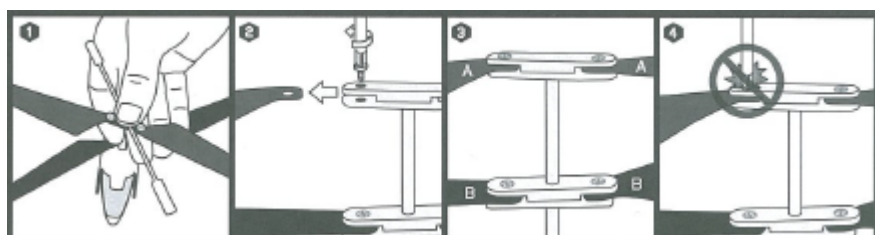
Postup po



1. Vraťte se na výchozí obrazovku.
2. Vypněte režim letadlo.
3. Odpojte ovládací kabel letového ovladače.
4. Odejměte letový ovladač helikoptéry.

## 4. vrtule

Výměna listu



1. Přidržte sestavu listů helikoptéry dle výše uvedeného náčrtku.
2. Pomocí křížového šroubováku velikosti 00 odšroubujte fixační šroubek.
3. Listy vrtule jsou označeny A (horní listy) a B (spodní listy). Použijte toto rozlišení pro určení, který z výměnných listů chcete použít.
4. Fixační šroubek neutahujte příliš silně. List by se měl mít volný kyvný pohyb.

## Řešení problémů

Helikoptéra HELO TC se nenabíjí.

- Zkontrolujte, zda je nabíjecí USB kabel připojen k napájenému USB portu.
- Zkontrolujte, zda je přepínač na helikoptéře HELO TC v poloze OFF (vypnuto).

Odpojil jsem ovládací kabel a z mého přístroje vychází pískavý zvuk.

- Snižte hlasitost na svém mobilním přístroji.
- Aplikace HELO TC vysílá signály do letového ovladače HELD TC pomocí krátkých zvukových tónů o vysoké frekvenci. Zvuk, který slyšíte, je aplikace HELO TC, která se snaží vysílat signály do letového ovladače.

Máte ještě nějaké potíže?

Specialisté technické podpory Griffin jsou připraveni Vám pomoci. Ať již formou online podpory nebo na telefonu, budete vždy v kontaktu s člověkem, který skutečně zná a sám používá výrobky značky Griffin.

Tel.: 800-208-5996

pondělí až čtvrtek 9:00 až 18:00; pátek 9:00 až 17:00.

Centrální časová zóna (GMT -6h)

[www.griffintechnotogy.com/support](http://www.griffintechnotogy.com/support)

Jsme tu pro Vás kdykoli, ve dne v noci, po celý rok.

Název Vašeho výrobku je HELO TC.